

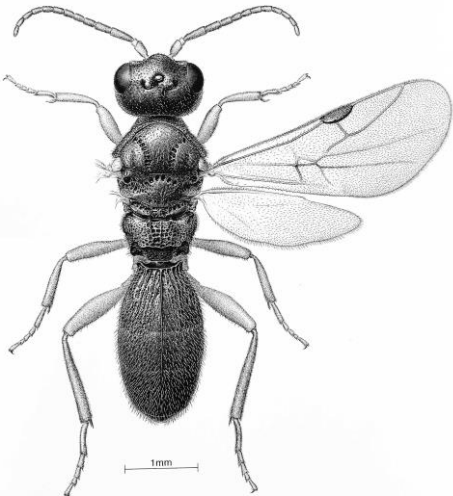
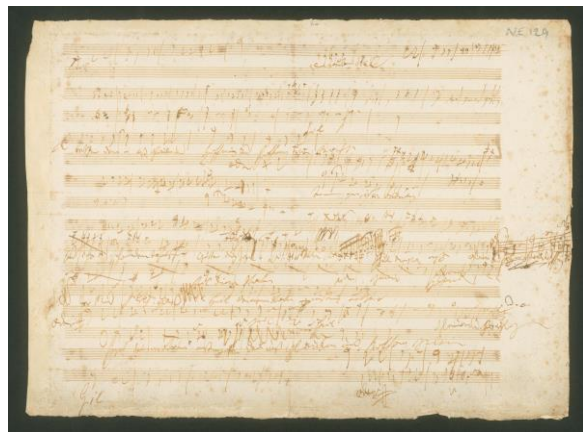


**Pressebilder:
DAS KANN NUR ZEICHNUNG!
Von Beethoven bis Pinterest**

Ausstellung vom 4. Oktober 2020 bis 17. Januar 2021 im Horst-Janssen-Museum

Die genehmigungs- und vergütungsfreie Nutzung der Bilder ist nur im Rahmen aktueller
Berichterstattung zur Ausstellung zulässig und bei jeder Nutzung sind der Urheber und ggf. die VG
Bild-Kunst anzugeben.

	<p>Cony Theis, Gerichtszeichnung, 2001, Prozess Entführung J.P. Reemtsma, Landesgericht Hamburg © VG Bild-Kunst</p>
	<p>Fritz Maurischat, Das Schiff der verlorenen Menschen, Storyboard-Zeichnung © Deutsche Kinemathek</p>
	<p>Vanhornia © Armin Coray</p>



Skizzenblatt zur Schauspielmusik zu "Ungarns erster Wohltäter", 1811 © Beethoven Haus



Elton John, Bernie Taupin, Majid Adin, »Rocket Man«, offizielles Musikvideo Filmstills, 2017 © This Record Company Ltd / Universal Music Group



Rico Puhlmann, »Stoffkollektionen Frühjahr/Sommer 1956«, 1955 © Rico Puhlmann Archive, Berlin

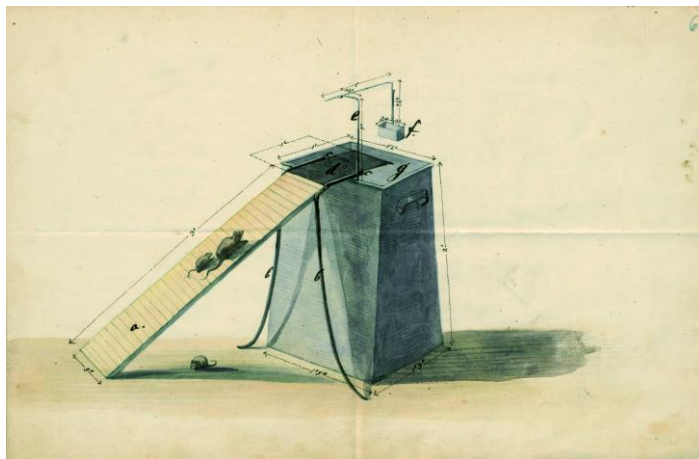
Abitzsch Modelle
 Links: Sportlich-schickes, Dreiviertel-oux, knielangerfor-
 breites, Wolstoff mit zartem Samtstreifen. Zu dem hübsch-
 schmalen Kleid mit dezenter Rückenbeziehung gehört eine
 halboffene, links in kurzer Länge mit kaltem Um-
 fegertragen und doppelseitigen Knopfverschluss.

Paul Dörr
 Mitte: Dornschiff-geprägtes, Combi mit markantem
 Wolfgewirr mit einem doppelseitigen Verschluss großer
 weicher, Faltstruktur mit feingraduliertem Falten-
 Kleid. Die Jacke mit weiten Gluckendärmeln, hübsch der
 neuen modischen Cap-Silhouette.

Viktor J. Maschek
 Rechts: „Litho“ - ein hochaltes schmales, Cadwell-
 Kleid aus weicher, flauschiger mit reich drapierten Bänder-
 teil, das durch viele bestickte Bänder gezogen ist. Ein
 großes Faltenband in der Unteren Rückenlinie gibt bei
 diesem heutigen Modell die nötige Schwere.



Victoria Lomasko, Ausschnitte aus der Serie Permalockdown („Closed in Time“ und „Viva Belarus“), 2020 © Victoria Lomasko



Patent des Wilhelm Müller, aus Stuttgart auf eine Mausefalle, 1868 © Landesarchiv Baden-Württemberg. Abt. Staatsarchiv, Ludwigsburg



© Paul



© Deutsche Kinemathek/Sammlung Fritz Maurischat, Sonja Klebe/Elsevier GmbH/Urban & Fischer, Sue Willmington, Armin Coray, Paula-Modersohn-Becker-Stiftung, Staatsarchiv Ludwigsburg, Cony Theis, Beethoven Haus