

Pressebilder

Ilna Ewers-Wunderwald: Expedition Jugendstil

Ausstellung vom 21. Mai bis 29. August 2021 im Horst-Janssen-Museum Oldenburg

Die genehmigungs- und vergütungsfreie Nutzung der Bilder ist nur im Rahmen aktueller Berichterstattung zur Ausstellung zulässig und bei jeder Nutzung ist der Urheber anzugeben.

	<p>Ilna Ewers-Wunderwald, o.T. (Wassermann), um 1910, Tusche, 26 x 35cm</p>
	<p>Ilna Ewers-Wunderwald, Capri um 1903, Quelle: Heinrich-Heine-Institut Düsseldorf</p>
	<p>Ilna Ewers-Wunderwald in einem Jugendstilkleid, 1904, Quelle: Heinrich-Heine-Institut Düsseldorf</p>
	<p>Ilna Ewers-Wunderwald, Alraune, Bucheinband, 1911</p>



Ilna Ewers-Wunderwald, Angst, 1955, 32 x 41 cm



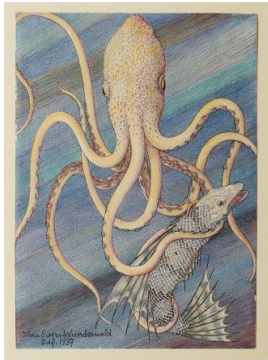
Ilna Ewers-Wunderwald, Einsiedlerkrebs, 1953, 40,5 x 31 cm



Ilna Ewers-Wunderwald, Magnolie, 1955, 42 x 29,8 cm



Ilna Ewers-Wunderwald, Opium, 1929, 50 x 57 cm



Ilna Ewers-Wunderwald, Polyp, 1937, 18,2 x 25,5



Ilna Ewers-Wunderwald, Rotfeuerfisch, um 1905, 25 x 19 cm